

# STARTÉRY, ALTERNÁTORY

## PODMÍNKY VRACENÍ



- Originální obal
- Díl je dostatečně očištěn, aby bylo možné posoudit jeho stav
- Díl musí být kompletní vč. záslepek
- Díl musí být na seznamu vykupovaných dílů, shodný s číslem na obalu

## NEPŘÍPUSTNÉ ZÁVADY



- 1) Nadměrná koroze
- 2) Mechanické poškození tělesa + ostatních komponentů
- 3) Nečitelné číslo, chybějící štítek s číslem
- 4) Rozebrané, nekompletní
- 5) Vracený jiný díl či jiné označení dílu
- 6) Namodralá hřídel vlivem přehřátí

## UKÁZKY NEJČASTĚJŠÍHO POŠKOZENÍ STARTÉRŮ A ALTERNÁTORŮ (DÍL NELZE DOBROPISOVAT)



Silná koroze



Silná koroze



Mechanické poškození



Mechanické poškození

# STARTÉRY, ALTERNÁTORY

## UKÁZKY NEJČASTĚJŠÍHO POŠKOZENÍ STARTÉRŮ A ALTERNÁTORŮ (DÍL NELZE DOBROPISOVAT)



Mechanické poškození



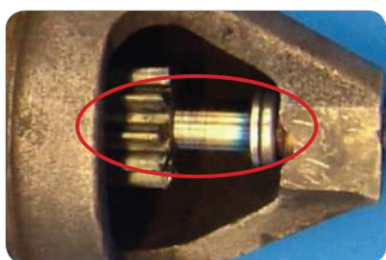
Mechanické poškození



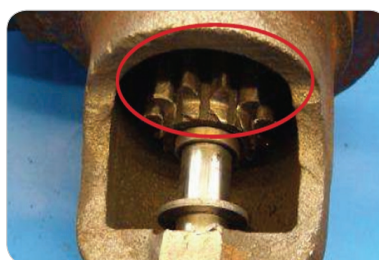
Nečitelné číslo



Nečitelné číslo,  
chybějící štítek



Namodralá  
hřídel vlivem  
přehřátí



Mechanické poškození



S hřídelí nelze otáčet